

Comment mettre en évidence la présence de vent ?

On peut regarder les feuilles des arbres, les cheveux.
Il existe des moulinets, des girouettes, des manches à air...

Nous allons fabriquer un outil mais quelle matière utiliser?

Hypothèses :

- du bois
- du carton
- des pétales
- du tissu
- du papier crépon
- des feuilles de papier
- des assiettes en plastique.

Expériences:



Le bois



Le carton



Les pétales



Le tissu



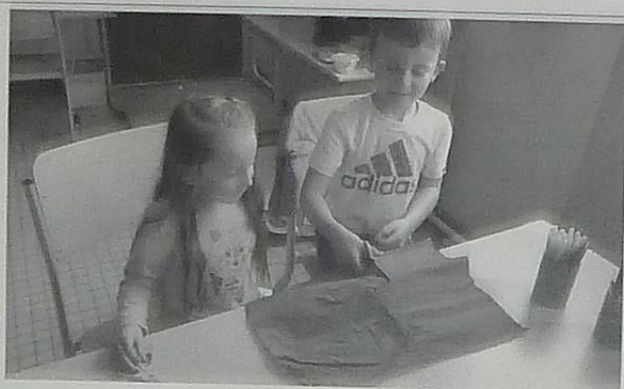
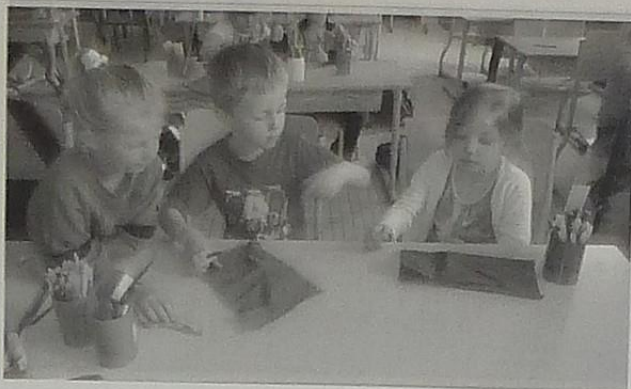
Les feuilles de papier,
le papier crépon



Les assiettes en plastique

Observations: le papier crépon s'envole mieux.

Conclusion: Nous allons fabriquer une manche à air avec du papier crépon.

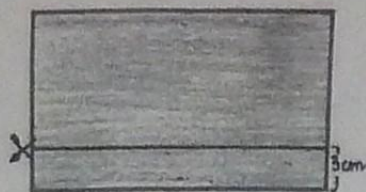


Observations :



Conclusions: Les manches à air larges volent mieux. On peut coller une bande de carton pour éviter que le crépon ne s'écrase. Il faut attacher une ficelle.

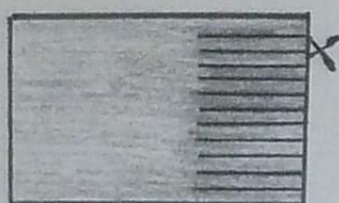
LA MANCHE A AIR



1- Découpe dans la longueur de la feuille de canson, une bande de 3 cm de large.



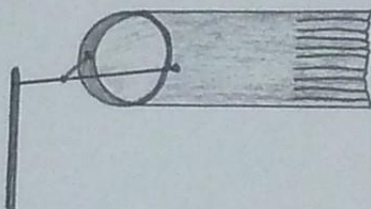
2- Colle les 2 extrémités de cette bande pour obtenir un anneau.



3- Découpe des franges dans la longueur de la feuille de papier de soie.



4- Colle cette feuille à l'anneau. Perce deux trous et passe un fil dans chacun d'eux.



5- Attache les deux fils à un autre et fixe l'ensemble au bâton.

