

Debut

Qui y a-t-il comme
êtres vivants dans l'école?

1) On a émis des hypothèses
graves.

2) On a trouvé dans la cour de l'école:

- Une coccinelle
- des escargots
- des araignées (noire, beige, blanche)
- des fourmis
- une abeille morte
- un insecte noir et rouge
- des mammifères
- un caouan mort
- des poissons
- des arbres
- des arbustes
- un papillon
- des sautiles
- des poissons
- des œufs miquets d'insectes
- des chapeaux



Après:

3) On a recherché les caractéristiques des êtres
vivants...

- Escargot: Mollusque Gastéropode → 4 Pied.
- Araignée: Arachnide
- Coccinelle: Coléoptère (coccinellidae) → Volant et
Rampant, 6 pattes.
- Fourmi: Hyménoptère → Rampant, 6 pattes.
- Chouette: Chouette, 4 pattes.
- Tipu (cousin): Volant, diptère, 6 pattes.
- Abeille: insecte volant, 6 pattes.
- poissonnets: Astérocés.



On a observé
des insectes au
microscope.



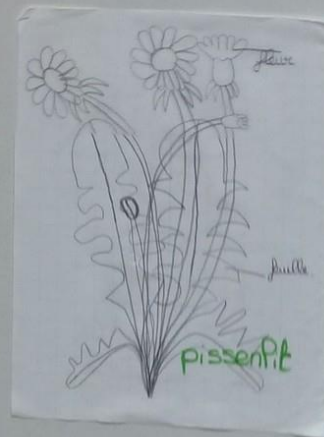
On a dessiné
des insectes dans le
cahier de sciences.



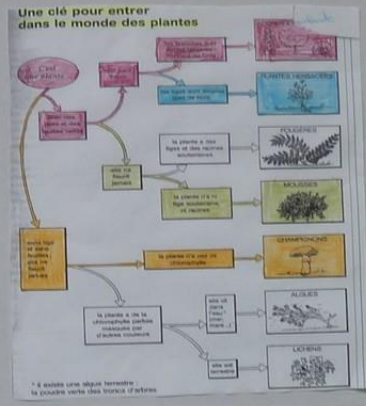
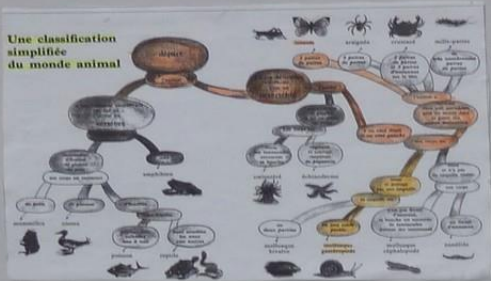
constat :

- Il a 6 pattes.
- Il a 1 corps en 3 parties.
- > c'est un insecte.

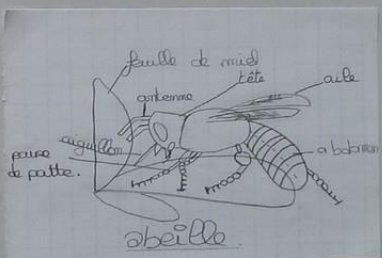
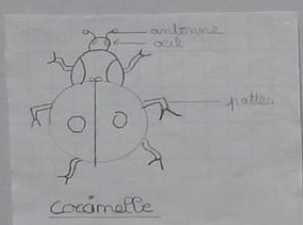
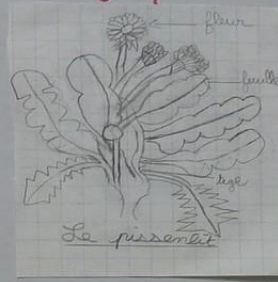
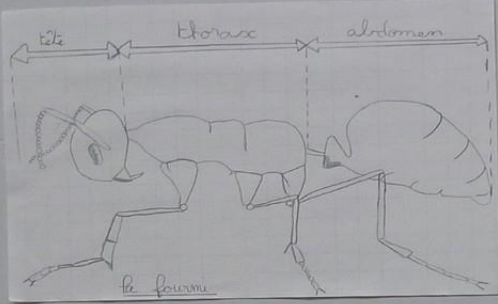
Nous avons aussi observé
les plantes. On a étudié
les pissenlits.



Enfin, nous avons étudié les classifications du monde animal et végétal. Nous y avons trouvé puis colorié les différentes familles des êtres vivants de notre école.



Schémas scientifiques



Cm1 / Cm2
Ecole Franklin