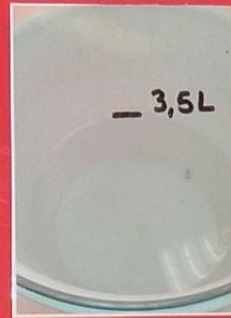


COMMENT ÉCONOMISER DE L'EAU ?



À la cantine il reste 3,5 L dans les carafes.

On peut utiliser cette eau pour :



La mettre dans leseau
pour laver les tableaux.



On peut utiliser l'eau
des carafes pour la plante.

Les autres économies d'eau :



L'eau qui reste dans la bouteille nous pouvons la garder la laisser refroidir pour arroser la plante

Dans les toilettes



Les élèves
Ecole Porte de Paris
Rue Philéas Réant
62100 Calais

Les Services Techniques
Ville de Calais
Place du Soldat Inconnu
62100 Calais

Calais, le 05 mai 2014

Monsieur le Technicien,

La petite chasse d'eau des toilettes de l'étage du bâtiment cycle 3 ne fonctionne plus. De plus, les boutons poussoirs des lavabos des toilettes du rez-de-chaussée sont déréglés (certains coulent plus longtemps que d'autres). Enfin, certaines chasses d'eau des urinoirs giclent.

Pouvez-vous venir réparer rapidement s'il vous plaît car on gaspille trop d'eau.

Merci de votre compréhension et de votre intervention.

Les élèves de Porte de Paris.

On a envoyé un courrier à la mairie.

Réparer les chasses d'eau et les robinets

QUAND ET OÙ UTILISE T'ON DE L'EAU À L'ÉCOLE?

VOICI les endroits où on utilise de l'eau à l'école

Les toilettes.



Quand on tire
la chasse d'eau



quand on se lave
les mains.

Le bureau.



Pour préparer le thé
et le café

La classe.



La cantine.



Pour remplir les
casses.



Pour nettoyer le tableau

Pour arroser les plantes.

Le gaspillage

Voici quelques exemples de gaspillage!



La petite chasse d'eau ne marche plus
on doit appuyer sur la grande,
on gaspille trop d'eau.

Même pour 4L d'eau pour le plein
du tableau, c'est trop!



Pour se laver les mains il
ne faut pas jouer avec l'eau
ni laisser le robinet couler.

Ecole porte de Paris
Cm1 Cm2
CE2, Cm1



À la fin des repas, il reste de
l'eau dans les casseroles, on ne se lave pas.