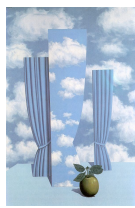


## Fiches des oeuvres aux maîtres N° 22 - 28 - 87



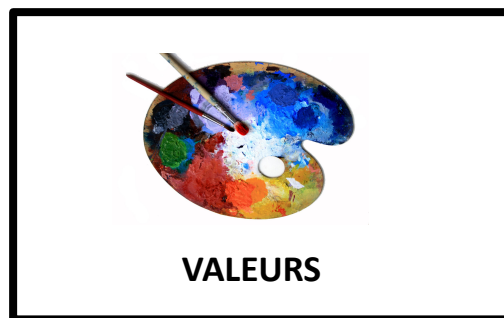
A. Herbin  
*Pluie*  
1956



R. Magritte  
*Beau monde*  
1960



C. Monet  
*Le Bassin aux nymphéas*  
1899



VALEURS

## Définition

C'est l'intensité lumineuse d'une couleur : ton clair ou sombre. Pour bien distinguer les valeurs, on peut plisser les yeux ce qui révélera les différentes intensités lumineuses. De même, sur une photocopie en noir et blanc, toutes les zones ayant une même valeur apparaîtront avec le même gris alors que les couleurs sont différentes à l'origine.

Le dégradé d'une couleur s'obtient par l'ajout de blanc ou de noir.

Le camaïeu s'obtient en associant des couleurs qui sont voisines sur le cercle chromatique. On pourrait ainsi obtenir une infinité de réponses.

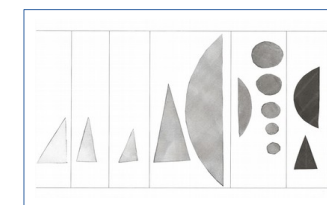
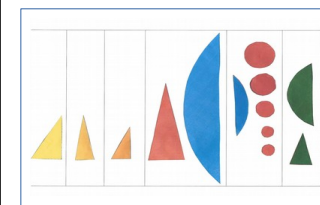


Extrait FOM N°28

Extrait FOM N° 22

## Propositions plastiques

Reproduire la composition en ne gardant que le contour des formes de l'œuvre *Pluie* de Herbin (décalquer). A partir de la photocopie en noir et blanc, isoler les formes et les classer de la plus claire à la plus sombre. Faire correspondre ce classement à sa version colorée en prenant référence sur l'œuvre d'origine.



A partir de la lecture d'une œuvre (ex : F.O.M. N° 11 "*La Laitière*" J. Vermeer ) on pourra repérer l'importance de l'utilisation des valeurs pour mettre en évidence un ou des éléments de la composition.

Puiser dans nos divers essais sur les valeurs d'une couleur, pour composer par découpage , déchirage et collage :

Au cycle 1 , un algorithme de formes mettant en évidence une alternance de valeurs claires et foncées.

Au cycle 2 , une production abstraite avec des formes géométriques où l'intention de mise en évidence d'une forme sera annoncée.

Au cycle 3, une nature morte où on tiendra compte de l'effet attendu des valeurs pour attirer le regard vers un élément.



## Pour aller plus loin



## Définition élève

Une couleur peut être claire ou sombre. On obtient « Le dégradé d'une couleur » en lui ajoutant plus ou moins de blanc ou de noir ainsi il est possible d'avoir de nombreuses nuances d'une même couleur .